

## Niederlande

### 1. Allgemeine Daten

Fläche: 41.450 km<sup>2</sup>  
Einwohner: 17,45 Mio.  
Währung: EUR  
EU-Mitglied:  JA  NEIN

### 2. Einfuhrbestimmungen

Es gelten die EU-Vorschriften gemäß der [Allgemeinen Bestimmungen](#) - keine Einfuhrlizenzen.

### 3. Begleitdokumente

Der Versand von verbrauchssteuerpflichtigen Waren unter Steueraussetzung innerhalb der EU-Mitgliedstaaten erfolgt über das Excise Movement Control System (EMCS) unter Verwendung des „elektronischen Verwaltungsdokumentes“ (e-VD), siehe dazu auch VO(EG) Nr. 684/2009.

Der Zugang zum EMCS erfolgt in Österreich über FinanzOnline oder das Unternehmensserviceportal

Detailinformationen/Download siehe [Begleitdokumente](#).

### 4. Etikettier- und Verpackungsvorschriften

Es gelten die allgemeinen [EU-Etikettierungsvorschriften](#) (EG 1234/2007, EG 606/2009 und EG 607/2009 und EG 1169/2011) sowie die Verordnung 579/2012 im Hinblick auf die Kennzeichnung von Allergenen.

Ab dem Jahrgang 2012 sind unter bestimmten Umständen auch die Behandlung der Weine mit bestimmten Schönungsmitteln auf der Basis von Milchprodukten (z.B. Kasein) oder Eiprodukten (z.B. Lysozym, Albumin) auf dem Etikett in niederländischer Sprache zu kennzeichnen.

- Für Schönungsmittel auf der Basis von Milch gelten folgende Kennzeichnungen: “Bevat melk”, “Bevat melkderivaat”, “Bevat melkcaseïne” oder “Bevat melkproteïnen”.
- Für Schönungsmittel auf der Basis von Ei gelten folgende Kennzeichnungen: “Bevat ei”, “Bevat eiproteïne”, “Bevat eiderivaat”, “Bevat eilysozym” or “Bevat eialbumine”.

Für Kennzeichnung von Sulfiten gilt: Enthält stiller Wein mehr als 10 mg Sulfid pro Liter, muss auf dem Etikett der Vermerk „Bevat sulfieten“ angebracht werden. Die Verpflichtung, um das Schwangerschafts-Piktogramm auf den Etiketten von diversen alkoholischen Getränken anzubringen, wurde bereits mehrere Male in der niederländischen Abgeordnetenversammlung besprochen. Das Ziel, um das Piktogramm anzubringen, ist es, schwangeren Frauen das Risiko von Konsum von alkoholischen Getränken für das ungeborene Kind bewusst zu machen. Eine Mehrheit der Kammer findet, dass die verpflichtete Anbringung des Piktogramms auf dem Etikett zu diesem Bewusstsein beitragen kann.

Die Gesundheitsministerin hat bis auf weiteres davon abgesehen, die Abbildung des Piktogramms auf dem Etikett gesetzlich zu verpflichten. Sie hat jedoch die Sektoren Wein, Bier und Spirituosen über die Stiftung „Verantwortbarer Alkoholkonsum“ (STIVA) gebeten, freiwillig an der Einführung des Piktogramms mitzuarbeiten. Für den Weinsektor sind die Niederländische Branchenvereinigung der Weinhändler sowie bei STIVA miteingebunden.

Nachdem fast jeder Wein, der in den Niederlanden konsumiert wird, aus dem Ausland stammt und der Wein dort etikettiert ist, kann eine einseitige niederländische Gesetzgebung im Hinblick auf Etikettierung für viele Weinimporteure große Belastungen verursachen.

Wenn die Politik davon überzeugt ist, dass das Piktogramm eine gute Lösung ist, um die Bewusstwerdung zu vergrößern, dann bevorzugt man es, die verpflichtete Etikettierung auf EU-Niveau zu regeln. Dies ist jedoch ein Prozess von Jahren und die Abgeordnetenversammlung hat deutlich gemacht, dass sie kurzfristig handeln will.

#### **„Verpflichtung zu Bemühungen“**

Mit dem Gesundheitsministerium wurde daher vereinbart, dass bis auf weiteres von einer Gesetzgebung abgesehen wird. Niederländische Importeure von Wein, Bier und Spirituosen verpflichten sich jedoch, sich zu bemühen, um im Jahre 2016 70% (Wein) 90% (Bier) und 60% (Spirituosen) der Verpackungen mit dem Piktogramm zu versehen.

Laut der letzten Messung im Jahr 2016 verfügen 99,6% der Weinverpackungen bereits über das Schwangerschaftspiktogramm, womit das angestrebte Ziel sogar übertroffen wurde.

## 5. Einfuhrabgaben, Zölle, Steuern

### 5.1. Zölle

Entfallen da EU-Raum, siehe [Allgemeine Bestimmungen](#).

### 5.2. Verbrauchssteuern (Akzisen per 1.1.2017)

#### Wein pro hl

a. maximal 8,5% Vol Alkohol	EUR 44,18
b. mehr als 8,5%, aber nicht mehr als 15 % Vol. Alkohol	EUR 88,36
c. mehr als 15% Vol. Alkohol	EUR 149,29

#### Schaumwein pro hl

a. maximal 8,5% Vol. Alkohol	EUR 48,25
b. mehr als 8,5% Vol. Alkohol	EUR 254,41

#### Zwischenprodukte pro hl

a. maximal 15% Vol. Alkohol	EUR 105,98
b. mehr als 15% Vol. Alkohol	EUR 149,29

#### schäumende Zwischenprodukte pro hl

a. maximal 15% Vol. Alkohol	EUR 254,41
b. mehr als 15% Vol. Alkohol	EUR 254,41

### 5.3. Umsatz- (Mehrwert-) Steuer

Der Umsatzsteuersatz für alkoholische Getränke beträgt in den Niederlanden 21%.

### 5.4. Verpackungssteuern

Importeure, die jährlich mehr als 50.000 kg Verpackungen auf den niederländischen Markt bringen, entrichten einen sogenannten Abfallverwaltungsbeitrag für Verpackungen. Dieser ist von der jeweiligen Verpackungsart abhängig und beträgt z.B. für Glas EUR 0,056/kg zuzüglich 21 % MWSt.

## 6. Geschenksendungen, Mustersendungen, Reiseverkehr

### 6.1. Geschenksendungen

Der Versand an Importeure erfolgt unter Verwendung des elektronischen Verwaltungsdokumentes e-VD (siehe Punkt 3.). Der Versand an Private kann mit einem VST2-Dokument erfolgen. Es ist jedoch erforderlich, einen Fiskalvertreter einzuschalten, der die Anmeldung und Abfuhr der Akzisen beim Zoll abwickelt (siehe Punkt 9.).

Der Versand einiger Flaschen von Privatperson an Privatperson ist ohne Anmeldung und Abfuhr der Akzisen möglich.

Der Versand kann sowohl per Post oder Paketdienst erfolgen, die Wahl der Versandart wird sich an den jeweiligen Tarifen orientieren.

## 6.2. Mustersendungen

siehe Punkt 6.1.

## 6.3. Reiseverkehr

Konsumenten (Privatpersonen) dürfen pro Person zur eigenen Verwendung 90 l (120 Standardflaschen) Wein aus einem anderen EU-Land in die Niederlande einführen.

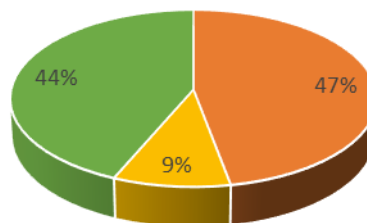
Bitte beachten Sie, dass der **Online-Handel und Versand von Wein an Privatpersonen** nur zulässig ist, wenn ein Fiskalvertreter beauftragt wurde, der die Anmeldung und Abfuhr der Akzisen und der Umsatzsteuer vornimmt!

## 7. Marktinformation (Marktchancen)

### 7.1. Konsumgewohnheiten

Ein wichtiges Merkmal des niederländischen Weinmarktes ist die große Diversität an Marken, Produzenten und Herkunftsländern. Traditionell stammt noch immer der meiste Wein aus Frankreich mit einem Marktanteil von 31% und dies, obwohl im Jahre 2014 um 4,4% weniger aus Frankreich importiert wurde. Die sogenannten neuen Weinländer sind schon jahrelang wichtige Spieler auf dem Markt, wobei Wein aus Südafrika einen Marktanteil von 20% und Chile einen Marktanteil von 12 % aufweist. Für Österreichs Winzer stehen die Niederlande, gemessen an unserer Weinausfuhr, bereits an vorderer Stelle. Wein aus Österreich erfreut sich immer größerer Beliebtheit, vor allem der Grüne Veltliner hat seinen Weg in die niederländische Gastronomie und die wichtigsten Supermarktketten und Weinfachgeschäfte gefunden.

Marktanteile der Weinsorten:



Rot Rosé Weiss

Quelle: KVNW/Gfk 2019

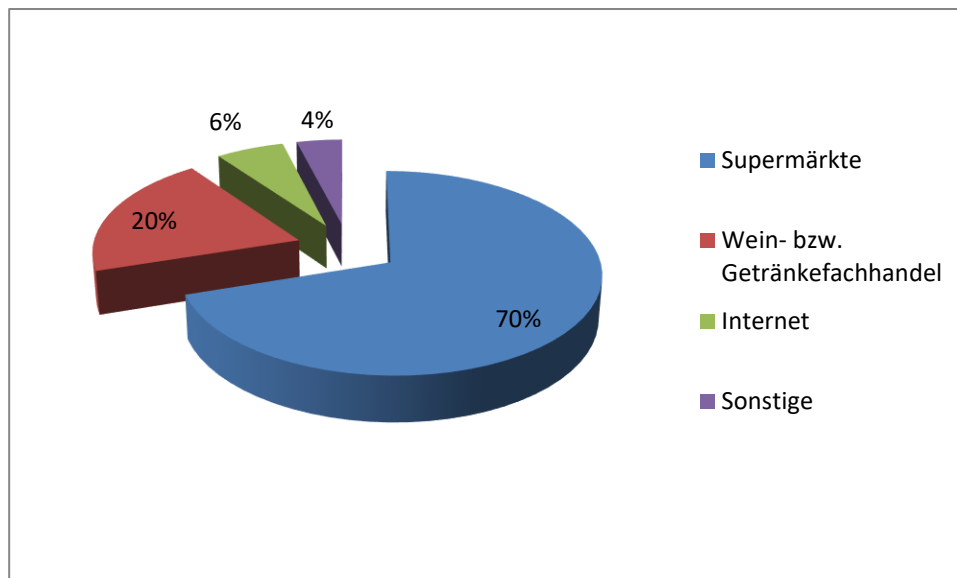
2019 lag der Marktanteil von Rotwein bei 47 %, von Weißwein bei 44% und von Rosé bei 9%. Schaumweine (vor allem italienischen Ursprungs) erfreuen sich nach wie vor großer Beliebtheit. Weine mit weniger Alkoholgehalt oder alkoholfreie Weine werden immer beliebter.

Außerdem wächst das Bewusstsein für den Konsum von biologischen/biodynamischen Weinen.

Durchschnittlich gibt der niederländische Konsument im Supermarkt EUR 3,52 für eine Flasche Wein aus: (Quelle: GfK, 2018)

## 7.2. Vertrieb

Laut einer Marktumfrage, die im Auftrag vom KVNW vom Marktforschungsinstitut SAMR im April 2017 durchgeführt wurde, wird der meiste Wein in den Niederlanden in den Supermärkten gekauft (70% der Befragten). 22% kaufen im Getränkefachhandel, der Verkauf über Internet wächst, hat jedoch noch einen beschränkten Marktanteil.



Quelle: KVNW/SAMR

April 2017, N=1098

Die Zahl der selbständigen Wein- und Spirituosengeschäfte („Slijterij“) ist zurückgegangen. Viele Eigentümer mussten aus Altersgründen ihre Geschäfte schließen und fanden keine Nachfolger. Fast alle Supermarktketten haben zumindest einen österreichischen Wein in ihrem Sortiment.

### 7.3. Preisstruktur

<b>Mögliches Kalkulationsbeispiel</b> für eine Flasche österreichischen Wein (0,75 l, Alkoholgehalt unter 15 Vol %)	%	€
Einkaufspreis Flasche ab Keller		4,00
Transportkosten / Versicherung		0,40
Verbrauchssteuer (Excise Duty) / Flasche		0,66
Verpackungsabgabe		
Einstandspreis		5,06
Aufschlag Importeur 30% - 50%	40%	2,02
<b>Verkaufspreis an Gastronomie od. Einzelhändler</b>		<b>7,08</b>
<b>Einzelhandel</b>		
Einkaufspreis Einzelhandel		7,08
Aufschlag v. Einzelhandel 35% - 50%	40%	2,83
		9,91
UST	21%	2,08
<b>Letztverbraucherpreis im Einzelhandel</b>		<b>11,99</b>
<b>Gastronomie</b>		
Einkaufspreis Gastronomie		7,08
Aufschlag in Gastro 250 % - 300 %	250%	17,70
		<b>24,78</b>
UST	21%	5,20
<b>Preis im Restaurant</b>		<b>29,98</b>
<b>Verbrauchssteuern</b>		
Wein: 1,2% - 8,5% Vol. = Betrag Währung / Liter		0,4418
Wein: 8,5% - 15% Vol. = Betrag Währung / Liter		0,8836
Wein: 15% - 22% Vol. = Betrag Währung / Liter		1,4929
Schaumwein ab 8,5% = Betrag Währung / Liter		2,5441

### 7.4. Distributionskanäle/Absatzmöglichkeiten:

Ca. 700 Weinimporteure agieren hauptsächlich als Vertreter ausländischer Produzenten oder gehören zu inländischen Konzernunternehmen. Daneben treten auch der Großhandel, Einzelhandelsketten, Supermärkte und Einkaufsgenossenschaften als Importeure auf.

Bitte beachten Sie, dass der **Online-Handel und Versand von Wein an Privatpersonen** nur zulässig ist, wenn in den Niederlanden ein Fiskalvertreter beauftragt wurde, der die Anmeldung und Abfuhr der Akzisen und der Mehrwertsteuer vornimmt!

## 8. Konsum- und Importdaten

### 8.1. Alkoholverbrauch

Jahr	Gesamtkonsum in 1.000 hl	Weinkonsum /Kopf in l
2015	keine Daten verfügbar	20,40
2016	keine Daten verfügbar	20,05
2017	keine Daten verfügbar	20,46
2018	keine Daten verfügbar	20,46
2019	keine Daten verfügbar	20,46

Quelle: Productschap Wijn/CBS/KVNW

### 8.2. Eigenproduktion Wein (inkl. Schaumwein)

Jahr	Eigenproduktion in 1.000 hl
2015	7,54
2016	8,37
2017	5,94
2018	9,50
2019	ca. 8

Quelle: KVNW

### 8.3. Weinimport

Jahr	Gesamtimporte in 1.000 hl	aus Österreich in l	Wert Österreichimporte in €
2015	91.818.258	1.021.420	4.027
2016	79.473.688	1.435.587	5.152
2017	77.729.828	2.319.305	7.599
2018	82.774.267	2.860.508	9.706
2019	83.248.456	3.478.725	10.984

Quelle: CBS

### 8.4. Hauptimportländer nach Menge gereiht

Land	Menge 2019 in hl	Wert 2019 in 1.000 €	Menge 2018 in hl	Wert 2018 in 1.000 €	Menge 2017 in hl	Wert 2017 in 1.000 €
Österreich (an 5. Stelle)	34.787	10.984	28.605	9.706	23.193	7.599
Frankreich	258.417	162.045	268.813	163.725	275.084	154.800
Italien	227.523	86.861	211.647	80.434	186.218	67.919
Spanien	123.057	37.979	114.553	33.552	102.236	29.175
Deutschland	118.537	43.378	120.105	43.525	114.441	37.452
Portugal	9.762	8.897	12.67	2.898	3.704	3.535
Vereinigtes Königreich	5.300	2.581	11.436	5.047	11.870	5.769

Quelle: CBS

## 9. Wichtige Adressen

<p><b>Österreichisches AußenwirtschaftsCenter Den Haag</b> Ambassade van Oostenrijk, Handelsafdeling</p>	<p>Wirtschaftsdelegierter: Mag. Michael Spalek Projekt Manager: Martina Eicher Telefon: +31 70 365 49 16 E-Mail: <a href="mailto:denhaag@wko.at">denhaag@wko.at</a> Link: <a href="http://www.advantageaustria.org/nl">http://www.advantageaustria.org/nl</a> Adresse: Lange Voorhout 86/11, 2514 EJ Den Haag</p>
<p><b>Österreich Werbung - Oostenrijks Toeristenburo</b></p>	<p>Herr Herwig Kolzer Telefon: +31 20 462 35 00 E-Mail: <a href="mailto:amsterdam@austria.info">amsterdam@austria.info</a> Link: <a href="http://www.austria.info">http://www.austria.info</a> Adresse: Postbus 17287 1001 JG Amsterdam</p>
<p><b>KVNW - Koninklijke Vereniging van Nederlandse Wijnhandelaren</b> Niederländische Branchenvereinigung der Weinhändler und -importeure</p>	<p>Telefon: +31 70 762 10 60 E-Mail: <a href="mailto:info@kvnw.nl">info@kvnw.nl</a> Link: <a href="http://www.kvnw.nl">http://www.kvnw.nl</a> Adresse: Overgoo 13 2266 JZ Leidschendam</p>
<p><b>Belastingdienst/Limburg/kantoor Buitenland</b> Niederländisches Steueramt</p>	<p>Telefon: +31 555 385 385 Link: <a href="http://www.belastingdienst.nl">http://www.belastingdienst.nl</a> Adresse: Postbus 2865 6401 DJ Heerlen</p>
<p><b>Douane</b> Niederländische Zollbehörde</p>	<p>Telefon: + 31 45 574 3031 Link: <a href="http://www.douane.nl">http://www.douane.nl</a> Adresse: Postbus 3070 6401 DN Heerlen</p>
<p><b>Maco Netherlands B.V.</b> Expertise für Versandhandel, Anmeldung der Akzisen und Umsatzsteuer (=Fiskalvertreter)</p>	<p>Akzise: Herr Erik van Cann Telefon: +31 475 425 800 E-Mail: <a href="mailto:e.v.cann@maco.nl">e.v.cann@maco.nl</a> Link: <a href="http://www.maco.nl">http://www.maco.nl</a> Adresse: Schepersweg 4b 6049 CV Roermond</p>
<p><b>CJ Hendriks Groep B.V.</b> Expertise für Versandhandel, Anmeldung der Akzisen und Umsatzsteuer (=Fiskalvertreter)</p>	<p>Telefon: +31 20 57 78 123 E-Mail: <a href="mailto:info@cjhendriks.com">info@cjhendriks.com</a> Link: <a href="http://www.cjhendriks.com">http://www.cjhendriks.com</a> Adresse: Plimsollweg 4 1042 AS Amsterdam</p>



## 10. Wichtige Fachmedien

### 10.1. Weinmagazine

<b>Proefschrift - Wine &amp; Food Professional de Proefkrant</b>	Fachmagazin für das Fachpublikum und erfahrener Weinliebhaber Chefredakteur: Jan van Lissum E-Mail: <a href="mailto:info@thewinesite.nl">info@thewinesite.nl</a> Link: <a href="http://www.thewinesite.nl">http://www.thewinesite.nl</a>
<b>Perswijn</b>	Fachmagazin für Weinfreunde und Fachpublikum Chefredakteur: Ronald de Groot E-Mail: <a href="mailto:wijnpers@wijnpers.nl">wijnpers@wijnpers.nl</a> Link: <a href="http://www.perswijn.nl">http://www.perswijn.nl</a>
<b>Winelife</b>	Zeitschrift für Weinliebhaber Chefredakteur: Sharon van Minden E-Mail: <a href="mailto:winelife@pelicanmedia.nl">winelife@pelicanmedia.nl</a> Link: <a href="http://www.winelifemagazine.nl">http://www.winelifemagazine.nl</a>

### 10.2. Gastronomiemagazine

<b>Horeca Entree</b>	Fachzeitschrift für Gastronomie Chefredakteur: Gerard Molenaar E-Mail: <a href="mailto:info@managementmedia.nl">info@managementmedia.nl</a> Link: <a href="http://www.horecaentree.nl">http://www.horecaentree.nl</a>
<b>Horecavizier</b>	Fachzeitschrift für Gastronomie Chefredakteur: Tivadar Tullner E-Mail: <a href="mailto:info@uitgeverijvizier.nl">info@uitgeverijvizier.nl</a> Link: <a href="http://www.horecavizier.nl">http://www.horecavizier.nl</a>
<b>Misset Horeca</b>	Fachzeitschrift für Gastronomie Chefredakteur: Marjon Prummel E-Mail: <a href="mailto:redactie.horeca@reedbusiness.nl">redactie.horeca@reedbusiness.nl</a> Link: <a href="http://www.missethoreca.nl">http://www.missethoreca.nl</a>

## 11. Interessante Websites und Wein Online Shops

<a href="http://wijnl.nl">http://wijnl.nl</a>	Internetplattform zum Thema Wein
<a href="http://www.bythegrape.nl">http://www.bythegrape.nl</a>	Internetplattform zum Thema Wein
<a href="http://www.wijnplein.nl">http://www.wijnplein.nl</a>	Internetplattform zum Thema Wein
<a href="http://www.wijnkronieken.nl">http://www.wijnkronieken.nl</a>	Internetplattform zum Thema Wein
<a href="http://www.wijnsuggestie.nl">http://www.wijnsuggestie.nl</a>	Internetplattform zum Thema Wein
<a href="http://www.onnokleyn.nl">http://www.onnokleyn.nl</a>	Internetplattform zum Thema Wein
<a href="https://vinexion.com/">https://vinexion.com/</a>	Internetplattform zum Thema Wein
<a href="http://www.wijnreus.nl">http://www.wijnreus.nl</a>	Wein-Online-Shop
<a href="http://www.buyyourwine.com">http://www.buyyourwine.com</a>	Wein-Online-Shop
<a href="http://www.wijnonline.nl">http://www.wijnonline.nl</a>	Wein-Online-Shop
<a href="http://www.wijnvoordeel.nl">http://www.wijnvoordeel.nl</a>	Wein-Online-Shop
<a href="http://www.astridentherese.nl/">http://www.astridentherese.nl/</a>	Wein-Online-Shop
<a href="http://www.winesforyou.nl">http://www.winesforyou.nl</a>	Wein-Online-Shop
<a href="http://www.grapy.nl">http://www.grapy.nl</a>	Wein-Online-Shop
<a href="http://www.wijnwinkel.nl">http://www.wijnwinkel.nl</a>	Wein-Online-Shop

## 12. Veranstaltungstermine

Name der Veranstaltung	Datum	Kontaktperson
Wine Professional Amsterdam	10. - 12.01.2022	Jan van Lissum E-Mail: <a href="mailto:info@thewinesite.nl">info@thewinesite.nl</a>
Horecava Amsterdam	11. - 14.01.2021	<a href="http://www.horecava.nl">http://www.horecava.nl</a>
ProWein Düsseldorf (liegt nahe zu den NL, wichtige Messe für den niederländischen Weinmarkt)	27. - 29.03.2022	<a href="http://www.prowein.com">http://www.prowein.com</a>
Vakantiebeurs Utrecht	04. - 05.06.2021	<a href="http://www.vakantiebeurs.nl">http://www.vakantiebeurs.nl</a>
Gastvrij Rotterdam	20. - 22.09.2021	<a href="http://www.gastvrij-rotterdam.nl">http://www.gastvrij-rotterdam.nl</a>
PLMA Amsterdam	14. + 15.12.2021	<a href="http://www.plmainternational.com">http://www.plmainternational.com</a> oder E-Mail: <a href="mailto:franz.ernstbrunner@wko.at">franz.ernstbrunner@wko.at</a>